

Zahnfabrik Bad Nauheim



FORMENKARTE MOULD CHART



PORZELLAN ZAHN SORTIMENT

Luxodent FL - Mehrschichtiger, 11-Komponenten Porzellan-Frontzahn absoluter Spitzenklasse mit Goldmantel-Stift und weiß-blauer Fluoreszenz. Diesen vakuumgebrannten Zahn zeichnet die individuelle Charakterisierung durch die Farbe der Eckzähne, entsprechend dem Vorbild der Natur, aus. Geliefert wird mit passendem nicht fluoreszierenden Luxodent Seitenzahn in Biodent-Farben (111-141) mit großem Formenspektrum.

Natura-Dent - 4-schichtiger preiswerter Front- und Seiten-Mineralzahn. Lebendig, mit sehr guter optischer Wirkung sowie Festigkeit. Die zwei Gold-Mantel Stifte in jedem Frontzahn sind so in Position gebracht worden, dass dies maximalen Halt und lingualisierte Freiheit garantiert. Nicht fluoreszierend. Der Zahn wird in Vita (inkl. Bleach A0, B0) und New - Hue (59-81) geliefert.

Orbital LOC Vacuum - 4-schichtiger, basal eingekürzter Porzellan Seitenzahn mit individualisiertem Okklusionszahn Konzept für eine perfekte Kraftverteilung. Ideale Ergänzung zu Natura-Dent Frontzähnen. Lieferbar in allen Vita Farben (inkl. Bleach Farben A0, B0) und Biodent (111-141).

Kombinierbarkeit

Alle Porzellan Front Zähne der ZBN können mit allem Kunststoff Seitenzähnen gemäß Artikulationstabelle kombiniert werden.

Lieferformen

- Luxodent FL**
- Obere Frontzahnformen
 - Untere Frontzahnformen

- Luxodent**
- Obere Seitenzahnformen
 - Untere Seitenzahnformen

- Natura-Dent**
- Obere Frontzahnformen
 - Untere Frontzahnformen
 - Obere Seitenzahnformen
 - Untere Seitenzahnformen

- Orbital LOC Vacuum**
- Obere Seitenzahnformen
 - Untere Seitenzahnformen



KUNSTSTOFF ZAHN SORTIMENT

Luxopal CLH - 5-schichtiger, hoch vernetzter sehr abrasionsfester Acrylzahn, gefüllt mit anorganischen Partikeln, natürliche Opaleszenz und weiß-blaue Fluoreszenz. Sein natürliches Aussehen kommt dem des Porzellanzahns gleich. Empfohlen für die Teil- und Totalprothetik für sehr hohe Festigkeitsansprüche. Erhältlich als Front- und Seitenzahn in den Vita Farben (inkl. Bleach A0, B0 Farben).

Cosmocryl CL - 4-schichtiger, Kreuzgitter-vernetzter Acrylzahn, Plaquesresistent. Geht einen starken Verbund mit dem Prothesenbasismaterial ein. Geeignet für alle Bereiche der abnehmbaren Prothetik. Formen Spektrum ist über alle Altersstufen optimal angepasst. Erhältlich als Front- und Seitenzahn in den Vita und Biodent Farben (111-141).

Orbital Cosmocryl CL - 5-schichtiger Seitenzahn mit dem anatomischen Körper für die gesamte abnehmbare Prothetik. Aufstellungsmöglichkeiten „Zahn-zu-Zahn“ oder „Zahn-zu-zwei-Zahn“. Optimale Ergänzung als Seitenzahn passend zu Frontzahn Cosmocryl CL. Erhältlich in den Vita Farben.

Natura-Tone - 3-schichtiger preiswerter, physioformer Kreuzgitter-vernetzter klassischer Acrylzahn. Erhältlich als Front- und Seitenzahn in den New Hue Farben (59-81).

Lieferformen

- Luxopal CLH**
- Obere Frontzahnformen
 - Untere Frontzahnformen
 - Obere Seitenzahnformen
 - Untere Seitenzahnformen

- Cosmocryl CL**
- Obere Frontzahnformen
 - Untere Frontzahnformen
 - Obere Seitenzahnformen
 - Untere Seitenzahnformen

- Orbital Cosmocryl CL**
- Obere Seitenzahnformen
 - Untere Seitenzahnformen

- Natura Tone**
- Obere Frontzahnformen
 - Untere Frontzahnformen
 - Obere Seitenzahnformen
 - Untere Seitenzahnformen



FORMEN INFORMATIONEN:

Zeichenerklärung
Zahl = Garniturenbreite [mm]
Buchstabe = Typ
Quadratische Formen A, B, C, D
Quadratisch-Ovale Formen E, H
Quadratisch-Dreieckige Formen K, N
Dreieckige Formen R, T
Ovale Formen U, X
Kurz = K
Mittel – Lang = M
Lang = L
Körperbetont = Z
Seitenzähne:
Gruppe 70
Formen mit flach höckerigen physiologisch-anatomisch ausgeprägten Abrasionskaufflächen 20°-Formen.
Gruppe 90
Formen anatomische Höckerformen, 30°-Formen.
Z-Formen Vollanatomische, balancierte Okklusion mit der Zahn zu zwei Zahn, oder Zahn zu Zahn Beziehung.
LOC Formen Vollanatomische, lingualisierte Okklusion

MOULDS INFORMATION:

Number = Set width [mm]
Letter=Type
Square forms A, B, C, D
Square ovals forms E, H
Square-triangular K, N
Triangular R, T
Oval U, X
Short = K
Long = L
Medium = M
Body-clip = Z
Group of 70
Mould with flat plane, semi-anatomical abrasive chewing surfaces (20°).
Group of 90
Anatomical mould (30°).
Moulds of Z
Full anatomical, balanced Occlusion with the tooth to two teeth, or tooth to tooth relationship.
LOC full anatomical, lingual Occlusion mould.

PORCELAIN TOOTH

Luxodent FL – the top of the line high quality anterior porcelain tooth of absolute top class with gold - covered pin and white/blue fluorescence. Multi-layered, consisting of 11-components. The individual blending of the non-porous porcelain materials plus the special vacuum-firing process give the natural colour harmony. With suitable non- fluorescent Luxodent posterior tooth supplied to popular shades to meet all individual needs: shade 111-141 with large mould spectrum.

Natura Dent – 4-layered, a Hard able anterior and posterior tooth. The two gold-cladded pins in each anterior tooth have been positioned at an angle that guarantees maximum retention and lingual freedom. The tooth is life like, with very good optical effect as well as firmness. Non-fluorescent. Available in 18 Vita shades (inclusive Bleach A0, B0) and new Hue 59-81 (bioform basic range guide), ranging from light to dark shades.

Orbital LOC Vacuum – 4-layer, basally-shortened porcelain tooth with individualized occlusion-tooth-concept for perfect distribution of forces. Ideal addition to Natura Dent anterior teeth. Available in all Vita colours (inclusive Bleach colours A0, B0) and Biodent (111-141).

Compatibility

All porcelain anterior teeth of the ZBN are compatible with all posterior acrylic teeth in accordance with combination table.

Pack sizes

- Luxodent FL**
- Upper anteriors
 - Lower anteriors

- Luxodent**
- Upper posteriors
 - Lower posteriors

- Natura-Dent**
- Upper anteriors
 - Lower anteriors
 - Upper posteriors
 - Lower posteriors

- Orbital LOC Vacuum**
- Upper posteriors
 - Lower posteriors

ACRYLIC TOOTH

Luxopal CLH – 5- layer, special high and strong abrasion resistant acrylic tooth, with highly Cross – Linked inorganically filled particles. Natural opalescence-shading, white-blue fluorescence and sparkle of natural teeth, truly porcelain-like appearance. Recommended for partial and complete prosthodontics with very high requirements of firmness. Available as anterior and posterior tooth in the Vita shades (inclusive Bleach shades A0, B0).

Cosmocryl CL – 4-layer, Cross-Linked, resistant to plaque, with maximum retention in denture base, unaffected by oral, consistent shading. Suitable for all ranges of removable prosthodontics. Spectrum of moulds is optimally adapted to every age range. Available as anterior and posterior tooth in Vita shade (inclusive Bleach shades A0, B0) and Biodent (111-141).

Orbital Cosmocryl CL – 5-layer posterior tooth with the anatomical body for the entire removable prosthodontics. Positioning possibilities „tooth to tooth “or „tooth to two-teeth “. Optimally adapted to Cosmocryl CL front tooth Available in popular Vita shades.

Natura Tone – 3-layer- semi-anatomical and anatomical cross-linked classical acrylic tooth. Shading is retained through years of constant use. Available as anterior and posterior tooth in New Hue colours (59-81).

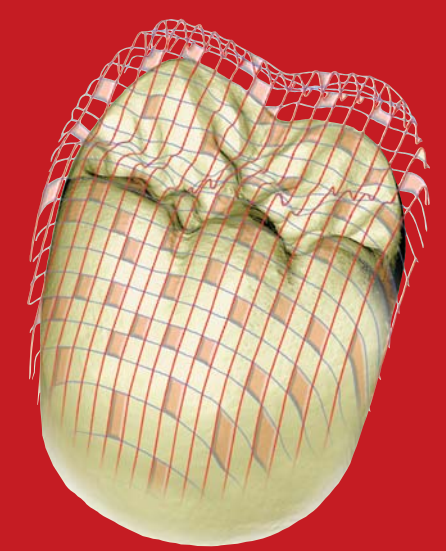
Pack sizes

- Luxopal CLH**
- Upper anteriors
 - Lower anteriors
 - Upper posteriors
 - Lower posteriors

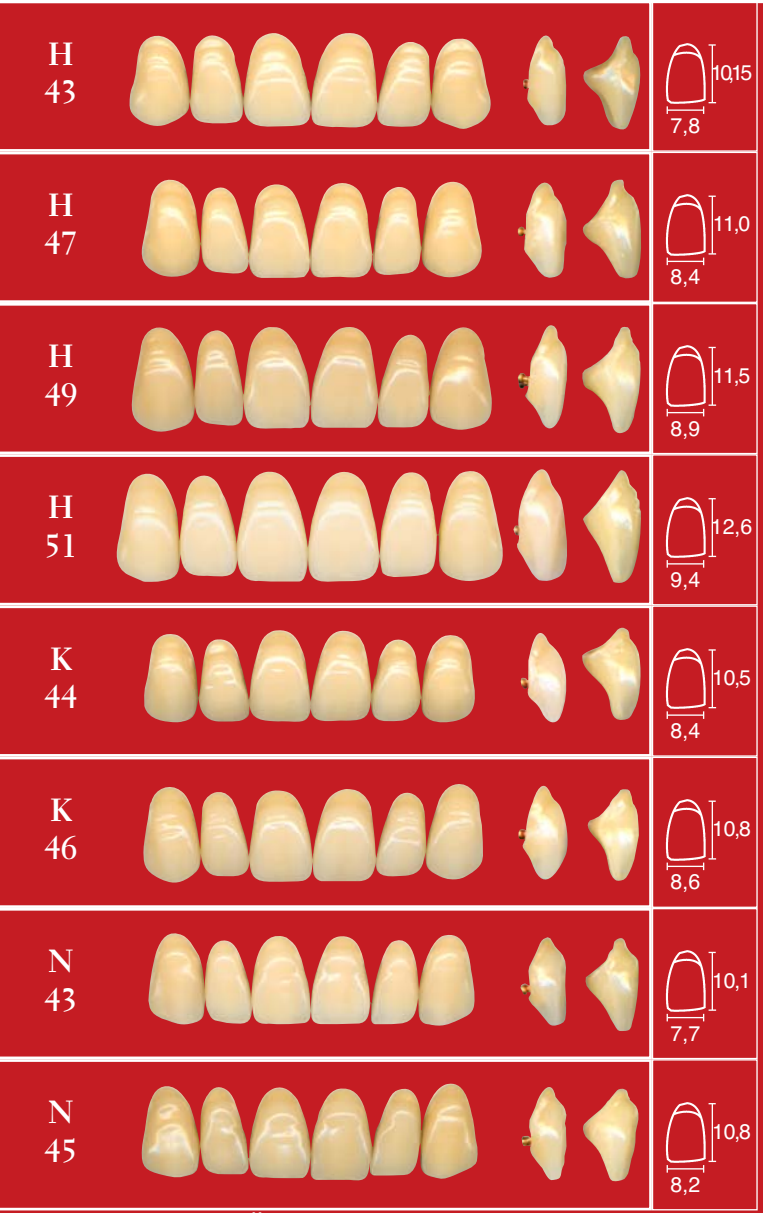
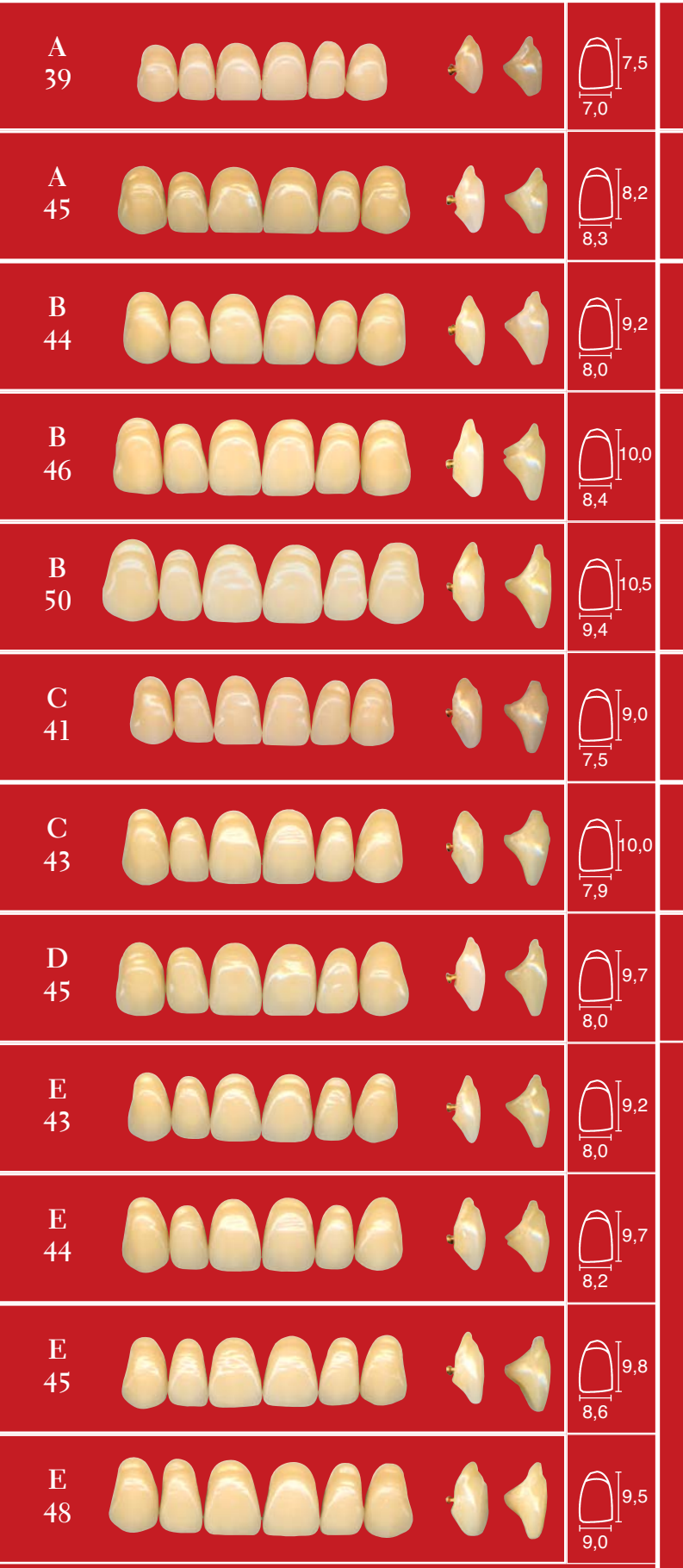
- Cosmocryl CL**
- Upper anteriors
 - Lower anteriors
 - Upper posteriors
 - Lower posteriors

- Orbital Cosmocryl CL**
- Upper posteriors
 - Lower posteriors

- Natura Tone**
- Upper anteriors
 - Lower anteriors
 - Upper posteriors
 - Lower posteriors



FRONTZÄHNE OBERKIEFER
ANTERIOR UPPER FRONT

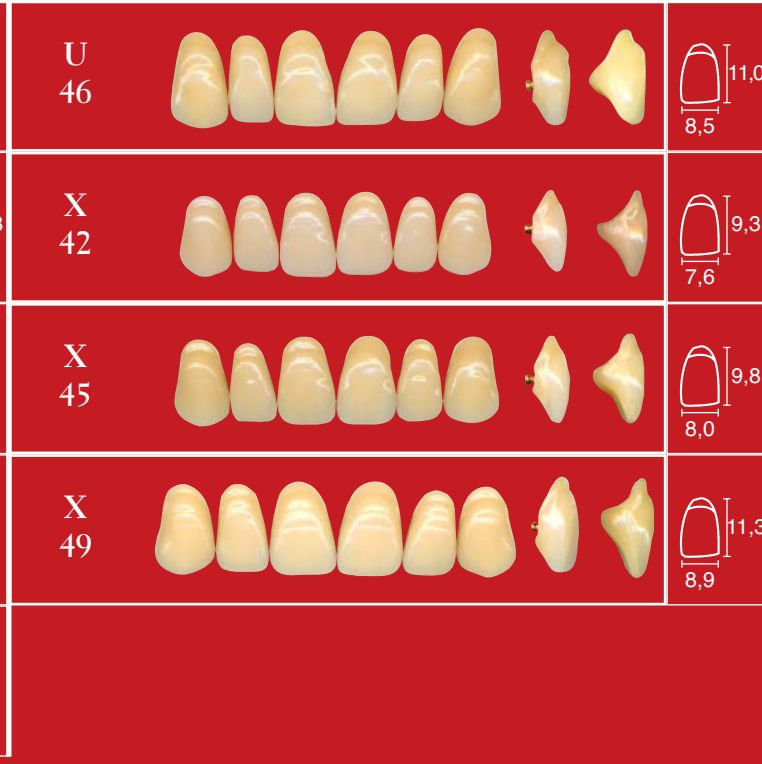
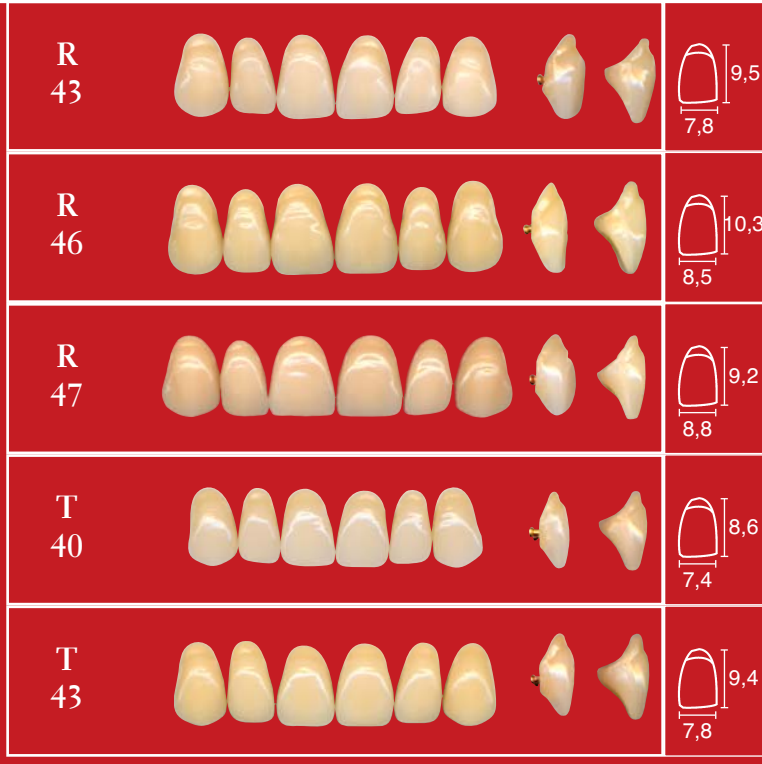


ZEICHENERKLÄRUNG / EXPLANATION OF SYMBOLS

Quadratisch / Square
 Dreieckig / Triangular
 Oval / Oval

Zervikal-inzivale Länge des linken mittleren Schneidezahnes
 Cervical-incisal length of the left central incisor
 Mesial-distale Breite des linken mittleren Schneidezahnes
 Mesial-distal width of the left central incisor

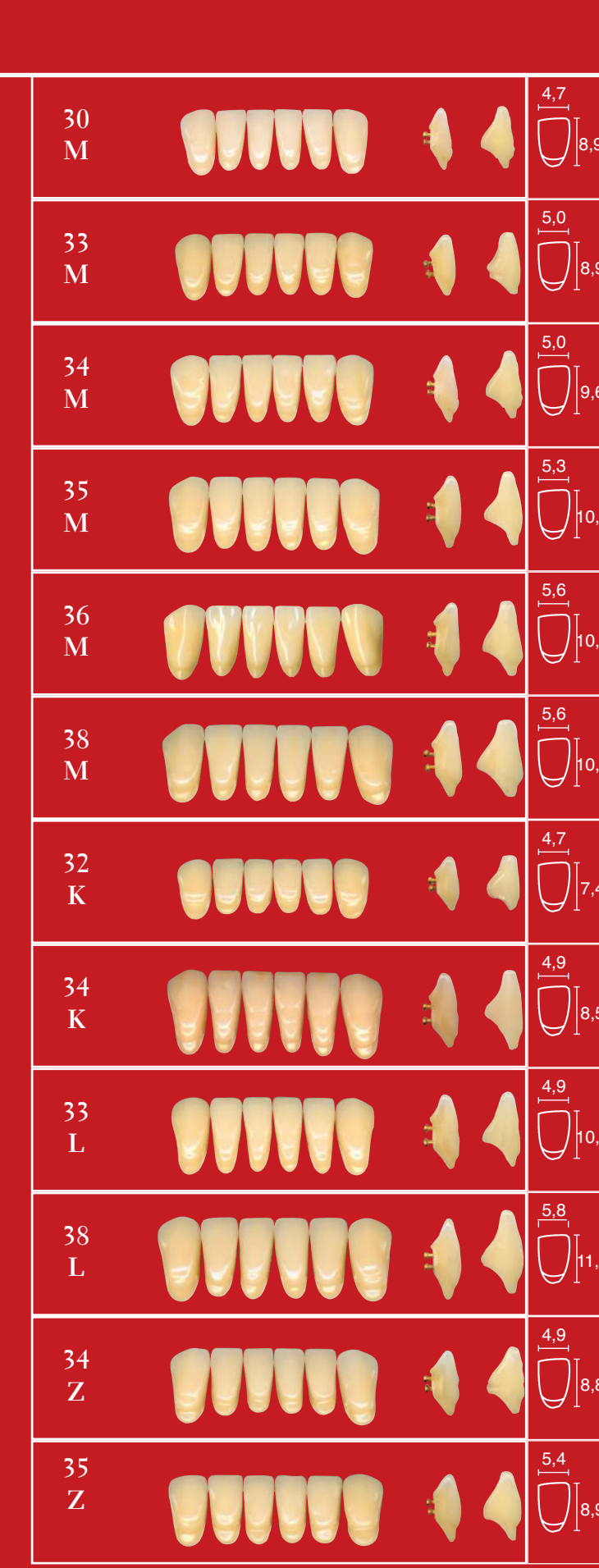
Zervikal-inzivale Länge des linken mittleren unteren Schneidezahnes
 Cervical-incisal length of the left central lower anterior
 Mesial-distale Breite des linken unteren Schneidezahnes
 Mesial-distal width of the left central lower anterior



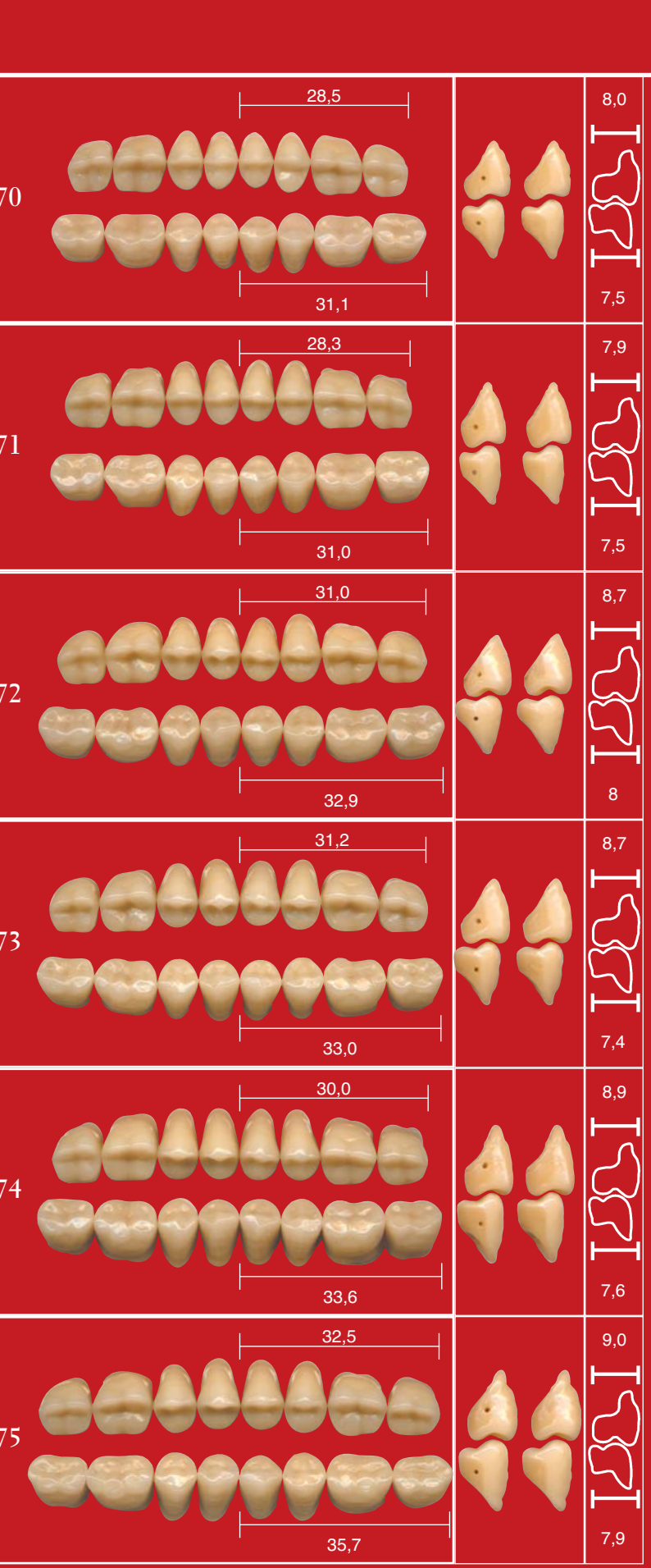
ARTIKULATIONSTABELLE / ARTICULATIONS CHART

Frontzähne / Anteriors		Seitenzähne / Posteriors		
Oberkiefer / Upper	Unterkiefer / Lower	Luxodent, Natura Dent, Orbital LOC Vacuum	Luxpal CLH, Orbital, Cosmocryl CL	Natura Tone
A39	30M	70	70	70
A45	34M / 35Z	LOC Z4	Z4	
B44	34K / 33L / 34M / 34Z	70 / 71 / 96 / LOC Z4	70 / 71 / Z4	70 / 71 / 96
B46	35M / 36M / 35Z	72 / 73 / 93 / LOC Z5	72 / 73 / Z5	72 / 73 / 93
B50	38L / 38M	74 / LOC Z6	74 / Z6	74
C41	32K / 33 M	70 / 71	70 / 71	70 / 71
C43	34K / 34M / 34Z	71 / 73 / 96 / LOC Z4	71 / 73 / Z4	71 / 73 / 96
D45	34K / 34M / 34Z	93 / 96 / LOC Z4 / LOC Z5	Z4 / Z5	93 / 96
E43	34K / 33L / 33M	72 / 96 / LOC Z4	72 / Z4	72 / 96
E44	34K / 33M / 34Z	72 / 96 / LOC Z4	72 / Z4	72 / 96
E45	34K / 34M / 34Z	73 / 93 / LOC Z4 / LOC Z5	73 / Z4 / Z5	73 / 93
E48	38M / 35Z	73 / 74 / 93 / LOC Z5 / LOC Z6	73 / 74 / Z5 / Z6	73 / 74 / 93
H43	33L / 33M	71 / 96 / LOC Z4	71 / 96	71 / 96
H47	35M / 36M	74 / 97 / LOC Z5	74 / Z5	74 / 97
H49	38L / 38M	74 / 75 / 97 / LOC Z5 / LOC Z6	74 / 75 / Z5 / Z6	74 / 75 / 97
H51	38L / 41M	75 / LOC Z6	75 / Z6	75
K44	34K / 34M / 34Z	73 / 74 / 96 / LOC Z4 / LOC Z5	73 / 74 / Z4 / Z5	73 / 74 / 96
K46	36M	74 / 97 / LOC Z5	74 / Z5	74 / 97
N43	33L / 33M	71 / 96 / LOC Z4	71 / Z4	71 / 96
N45	34M / 35Z	71 / 74 / 97 / LOC Z4 / LOC Z5	71 / 74 / Z4 / Z5	71 / 74 / 97
R43	34K / 33M / 34M	70 / 71 / 96	70 / 71	70 / 71 / 96
R46	35M / 36M	73 / 97 / LOC Z5	73 / Z5	73 / 97
R47	36K / 36M / 35Z	72 / 93	72 / 93	72 / 93
T40	30M	70	70	70
T43	34K / 33L / 33M / 34M	70 / 71 / 96 / LOC Z4	70 / 71 / Z4	70 / 71 / 96
U46	36M	74 / 97 / LOC Z5	74 / Z5	74 / 97
X42	32K / 33M	71 / 92 / 96	71 / 96	71 / 96
X45	34M / 34Z	73 / 96 / LOC Z4 / LOC Z5	73 / Z4 / Z5	73 / 96
X49	38L / 38M	74 / 97 / LOC Z5 / LOC Z6	74 / Z5 / Z6	74 / 97

UNTERKIEFER
LOWER FRONT

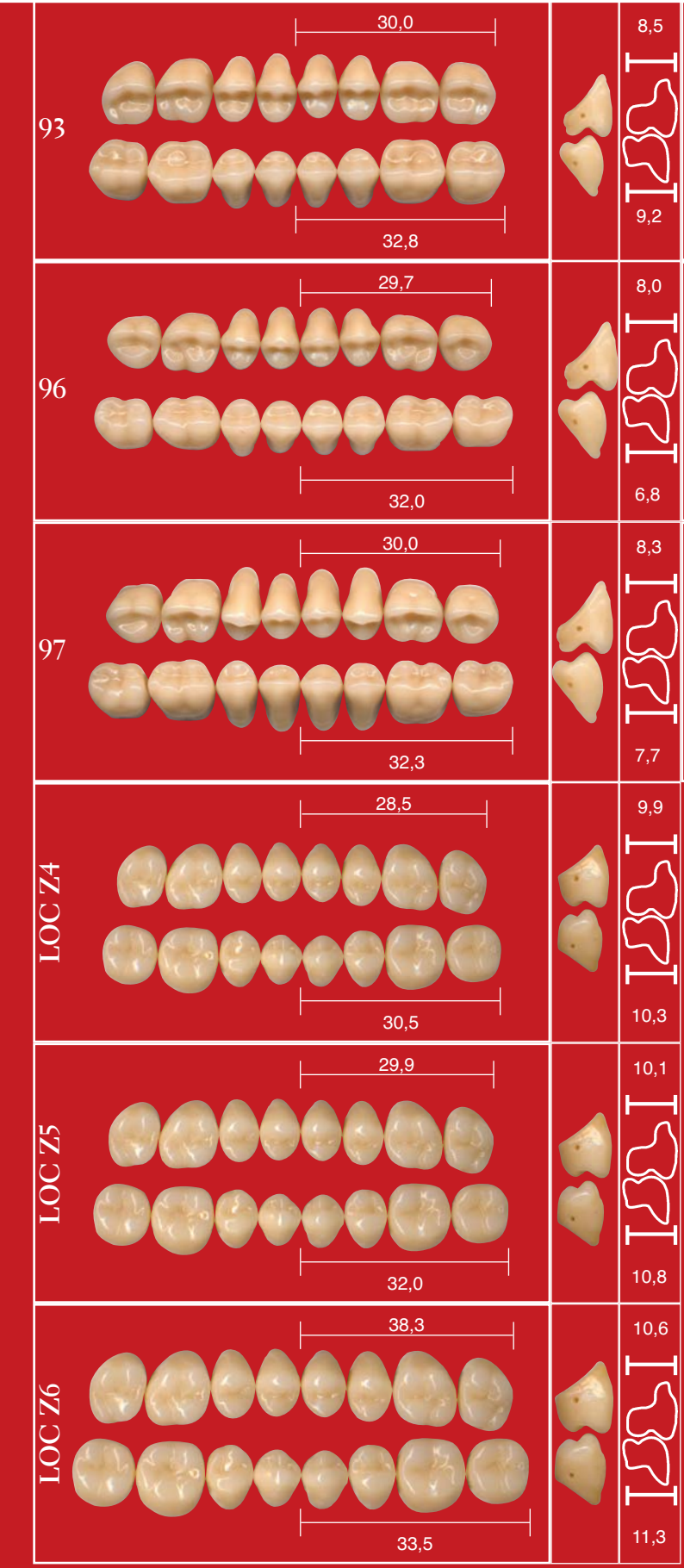


SEITENZÄHNE
POSTERIOR TEETH



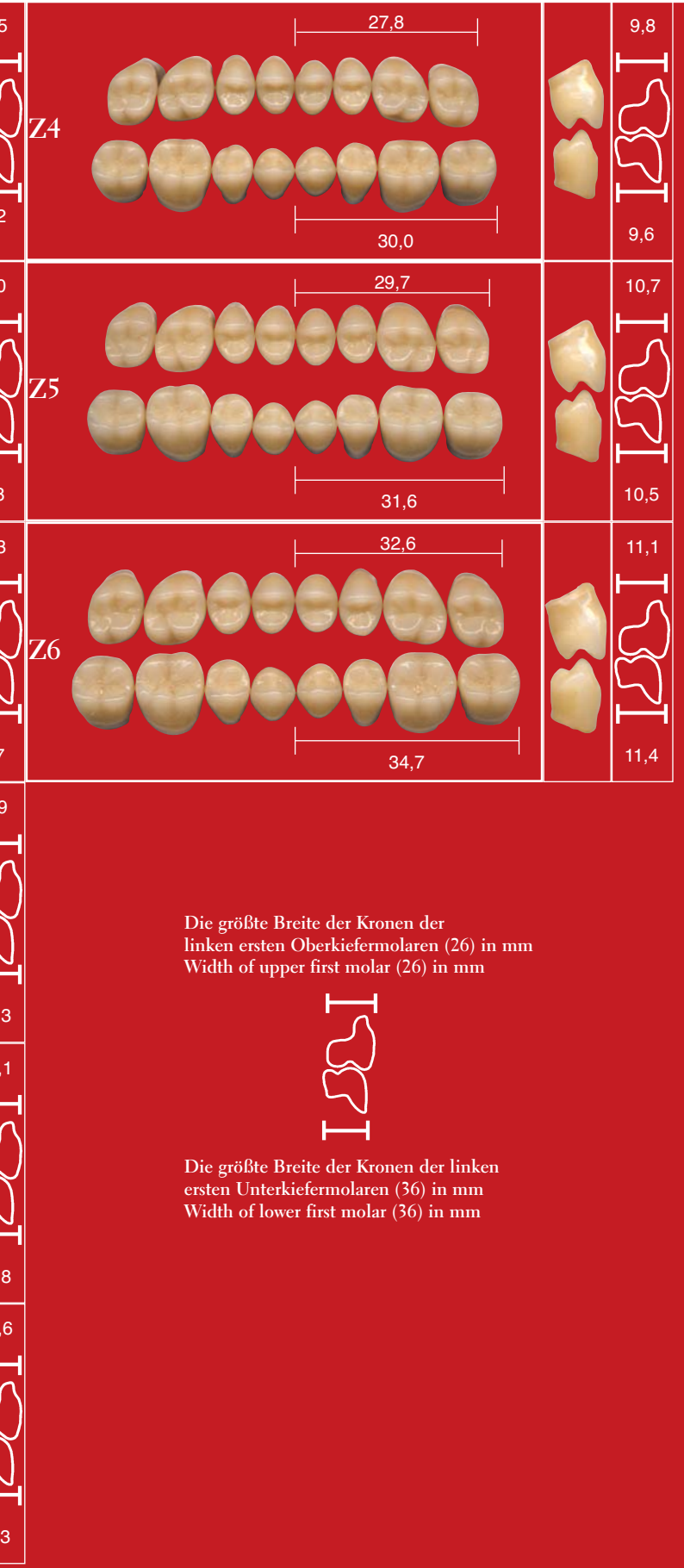
SEITENZÄHNE
POSTERIOR TEETH

Porzellan / Porcelain
Luxodent / Natura-Dent / Orbital LOC Vacuum



SEITENZÄHNE
POSTERIOR TEETH

Kunststoff / Acrylics
Luxopal CLH / Orbital / Cosmocryl CL



Die größte Breite der Kronen der linken ersten Oberkiefermolaren (26) in mm
Width of upper first molar (26) in mm

Die größte Breite der Kronen der linken ersten Unterkiefermolaren (36) in mm
Width of lower first molar (36) in mm